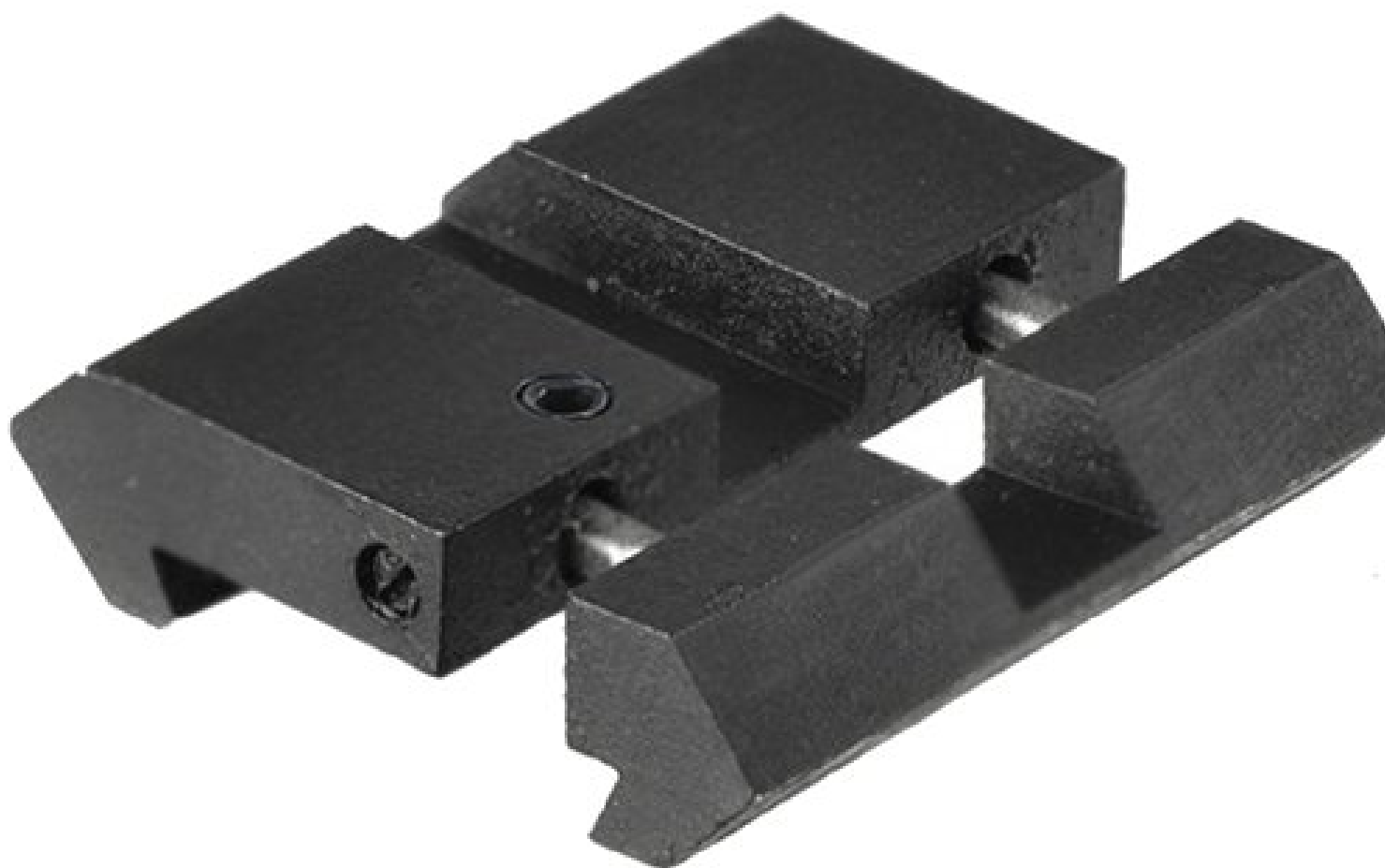


teleskopy.pl



Adapter / przejściówka Leapers umożliwia szybkie i łatwe dostosowanie montażu weaver/picatinny do szyny 11 mm. Składa się z dwóch oddzielnych części, które należy wpiąć w szynę, którą chcemy przystosować do standardu 11 mm.

Adapter wpływa w zaledwie minimalnym stopniu na wysokość osadzonego montażu, a sam mechanizm montażu został oparty na wbudowanej sprężynie, dzięki czemu przejściówka łatwo się dopasowuje do szyny i pewnie się osadza. Warto również wspomnieć o ultra niskiej wadze - zaledwie 5,1 gram dla jednego "prześnia".

Technical parameters ∅ material: aluminum ∅ weight: 5.1 grams / piece ∅ number of items: 2 ∅ length: 25.4 mm ∅ width: 23.62 mm ∅ height: 6.1 mm ∅ stop pin: yes ∅ manufacturer's symbol: MNT-DT2PW01